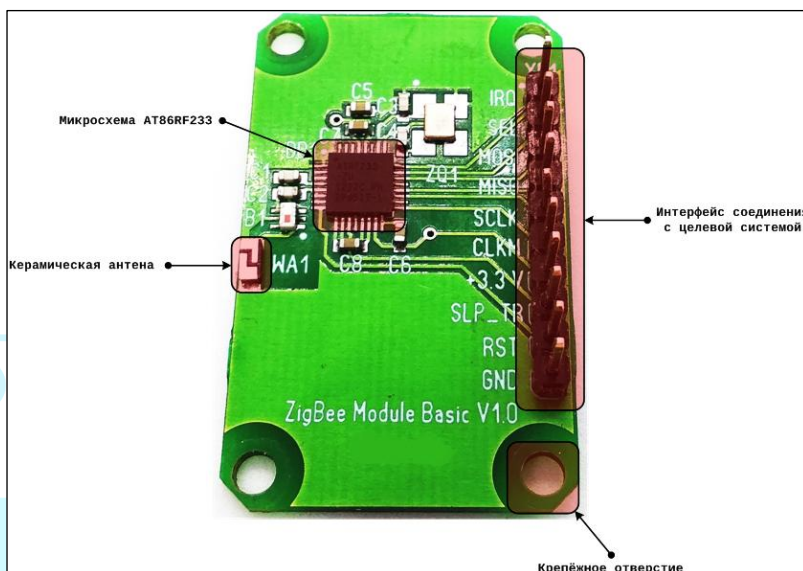
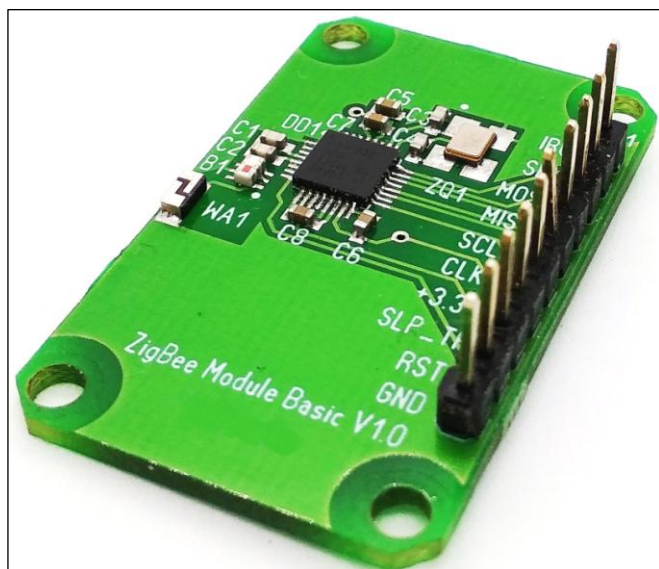


Оценочная плата ZigBee на основе микросхемы AT86RF233



Оценочная плата на основе микросхемы AT86RF233 предназначена, чтобы пользователь смог «вживую» оценить работу микросхемы AT86RF233 производства фирмы Atmel. На плате используются только рекомендованные в спецификации на микросхему компоненты.

Ключевые особенности:

- Приемопередатчик AT86RF233;
- Рекомендованные компоненты обвязки;
- Небольшие габариты (40x25);

Более подробно ознакомиться с этим проектом можно на нашем сайте по адресу:

<https://edevlab.ru/projects/zigbee-evaluation-board/>